

Тарнорудська сільська бібліотека

Адреса бібліотеки:

вулиця – Незалежності, 23,
село - Тарноруда,
район - Волочиський ,
область - Хмельницька,
країна - Україна,
індекс - 31245



Розклад роботи:

бібліотека працює з 9.00. до 18.00.,
перерва з 13.00. до 15.00.,
вихідні дні: неділя.



Сільська бібліотека є центром інформації на селі. Основним критерієм в роботі бібліотеки є книжковий фонд, який становить 5878 примірників видань.

Більша частина фонду становить художня література. У бібліотеку надходять періодичні видання, а саме: «Подільські вісті», «Актуально для подолян», «Батьки і діти», «Добрий господар», «Зоря», «Жінка», «Дім, сад, город», дитячі «Журавлик» та «Яблунька».



У бібліотеці відкритий доступ користувачів до фонду. Відкрито постійно діючі книжкові виставки на різні теми, біля яких проводяться масові заходи.

З метою організації, змістовного дозвілля, відродження духовності та національної культури при бібліотеці діє клуб за інтересами «Надзбручанка».

Село Тарноруда має цікаву і давню історію, тому бібліотека працює по збору та збереженню краєзнавчих матеріалів, які привертають увагу читачів.



зразок

Цікаві місця населеного пункту:

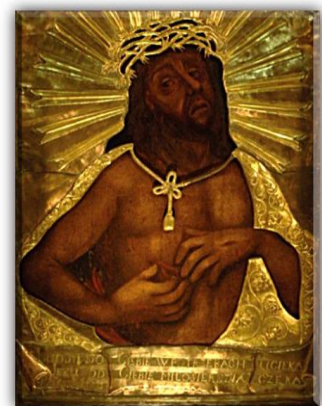
Найдавніша споруда села – це римо-католицький костел св. Станіслава, збудований у стилі бароко на кошти князів Чарторийських 1754 р. Костел був знаменитий як місце масового паломництва прочан у XVIII-XX ст. до чудотворного образу Ісуса Милосердного.



Чудотворний образ костела - Тарнорудський Ісус Милосердний знаходився за трьома заслонами в головному вівтарі. У 1773р. образ «вдягнули» в срібні шати з золотою короною. У 1920 році вивезений із Тарноруди отцем Роговським до Тернополя, пізніше до Кракова, а звідти до міста Рошиць. Зараз він знаходиться у костелі міста Зельонка Паслецька .

У 1934р. – костел було зачинено.

В 1990р. – костел повернули віруючим.

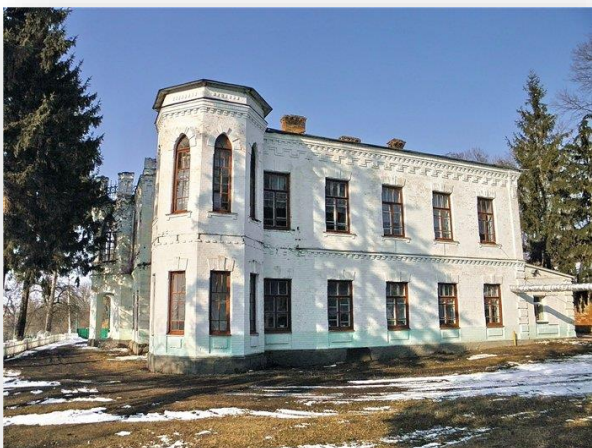


Неподалік від костелу височіє красива споруда –

колишній будинок пана Мордвінова. Історію його, а також трагічну долю панської сім'ї в селі знають більшість людей, особливо старшого покоління.

Будинок двохповерховий, розміром 25 × 25 метрів. Розташований будинок так, що його видно далеко з трьох сторін: північної, південної та західної. А з вікон будинку на захід і південь – мальовничий вид Збруча.

З 30-х років у будинку була школа, а після війни тут знайшли притулок діти-сироти. Дитячий



будинок був до 1966р. потім його розформували і тут знову знаходилась школа. Сьогодні в школі навчається 70 дітей, працює 18 вчителів.

Коли вперше заходиш у стіни будівлі, то ніби поринаєш у далеке минуле.

У селі діє Свято – Вознесінська церква побудована у 1991р. на кошти сільської громади.

В селі зберігся єврейський цвинтар, найдавніші могили на цвинтарі датуються серединою XVII ст..

